

## 주요 행사 안내

### 공식행사

- 개장식 2023. 9. 22.(금)



- 개막식 및 축하공연 2023. 9. 22.(금)



### 공연행사

- 포레스트 콘서트  
- 가을 그리고 산림의 선물



- 산림 프린지·힐링U 페스티벌  
- 매직 버블·마임·빠에로



사진출처: freepik-freepik.com

### 체험행사

- 산림문화체험 / 목재문화체험  
- 숲속 사진관 / 식탁 위의 작은 숲  
- 숲생태학교  
- 숲을 그리다 / 숲을 연주하다  
- 야생화 화분 만들기  
- 산림 디퓨저 만들기



### 부대행사

**고성** DMZ 평화탐방 투어 / 온라인 테마별 스탬프 투어  
**속초** 빛으로 표현하는 "생명의 숲" / 전국 스포츠 클라이밍 페스티벌  
**인제** 백두대간 숲해설 경연 대회 / 임산물 한마당 축제  
**양양** 가족 힐링 숲속 목공 대회 / 전국 목공예 기술자 경연 대회  
\* 행사 내용은 사정에 따라 일부 변동 가능

### 학술행사

분야	장소	주요내용	규모
동북아 산림, 국제교류	고성	산림을 통한 아시아의 지속가능 발전과 녹색성장	국내외 약 150명
산림과 탄소중립	속초	탄소중립시대 지속가능한 산림의 역할	국내 약 100명
산림치유(숲과 문화)	인제	기후위기 시대의 문화의 역할	국내 약 100명
지속가능 산림	양양	강원특별자치도 시대의 지속가능한 강원산림 발전방안	국내 약 100명

## 입장권 구입 안내

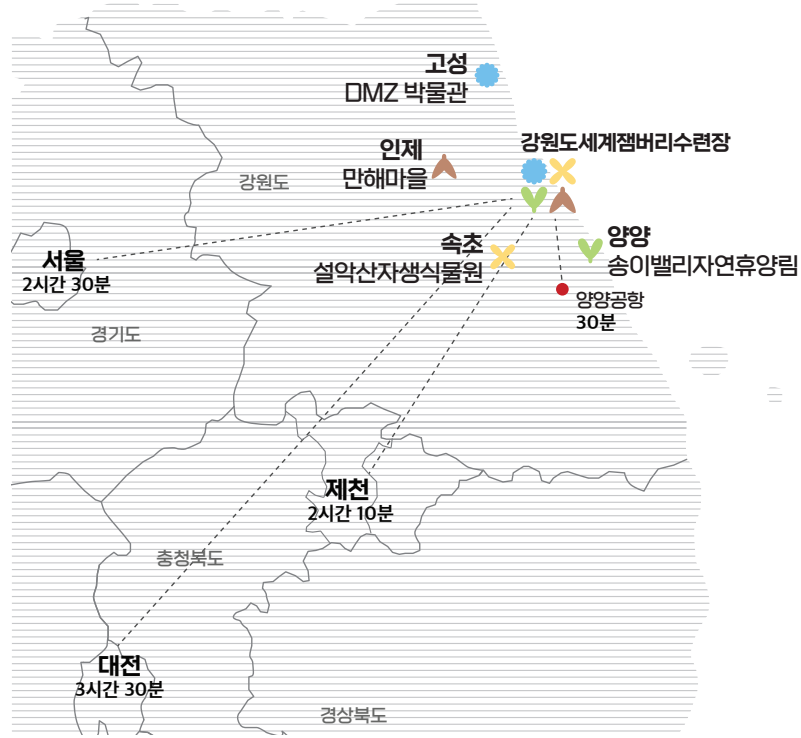
구입처: YES24.COM 또는 GKH 강원세계산림엑스포조직위원회

구분		일반	청소년	어린이
보통권	현장발매	10,000	7,000	5,000
	사전발매	8,000	6,000	4,000
단체할인권		8,000	6,000	4,000

\* 단체할인권: 내국인 20명 이상, 외국인 10명 이상 / 강원도민 50% 할인(현장발매기준)

\* 문의: 강원세계산림엑스포 조직위원회 수익사업부 (033-818-2157)

## 찾아오는 길



### 주 행사장



#### 강원도세계잼버리수련장

강원 고성군 토성면 잼버리로 244

### 부 행사장



#### 고성 DMZ 박물관 (주행사장에서 50분 소요)

강원 고성군 현내면 통일전망대로 369



#### 속초 설악산자생식물원 (주행사장에서 15분 소요)

강원 속초시 바람꽃마을길 164



#### 인제 용대관광단지 만해마을 (주행사장에서 30분 소요)

강원 인제군 북면 용대리 1821-2일원



#### 양양 송이밸리자연휴양림 (주행사장에서 30분 소요)

강원 양양군 양양읍 고노동길 98-50



'강원세계산림엑스포' 검색  
공식 SNS를 만나보세요!

GKH 강원세계산림엑스포조직위원회

공식 홈페이지  
www.gwfe.or.kr



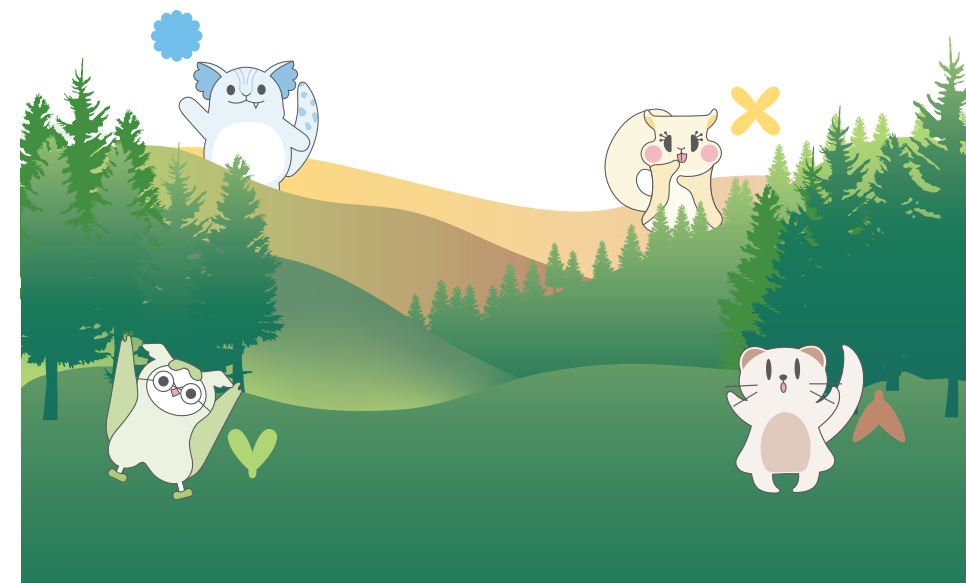
숲에서 만나요, 포레스트 강원

강원  
세계  
산림엑스포  
2023  
Gangwon Forestry Exhibition

2023. 9. 22. ~ 10. 22.

강원 고성 세계잼버리수련장 및 속초 인제 양양 일원

www.gwfe.or.kr



## 주 행사장



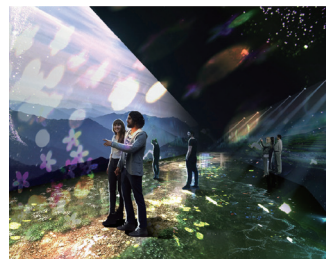
- |              |                   |          |               |            |            |
|--------------|-------------------|----------|---------------|------------|------------|
| 1 환영 광장      | 5 숲으로 가는 길        | 9 문화유산관  | 13 엑스포 정원     | 17 엑스포 음식점 | 21 운영본부    |
| 2 매표소        | 6 잣나무 열매 (상징 조형물) | 10 휴양치유관 | 14 실내 상설 무대   | 18 휴게시설    | 22 셔틀버스승강장 |
| 3 메인 GATE    | 7 푸른지구관           | 11 체험시설  | 15 산림장비 야외전시장 | 19 힐링 광장   |            |
| 4 관람객 서비스 센터 | 8 산림평화관           | 12 산업교류관 | 16 솔방울전망대     | 20 숲속 산책로  |            |

## 전시관 안내

## 인류, 숲의 미래와 만나다 Humanity Meets the Future of Forest

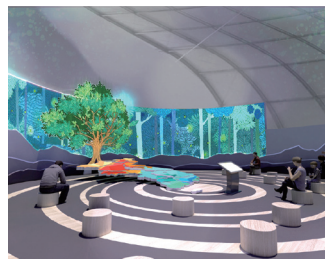
## 희망의 숲

7 푸른지구관  
Green Earth Hall



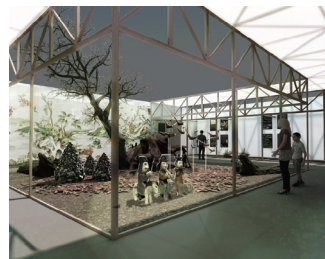
## 평화의 숲

8 산림평화관  
Peace&Forest Hall



## 인류의 숲

9 문화유산관  
Cultural Heritage Hall



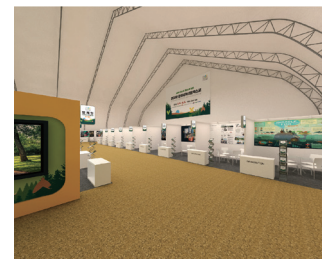
## 치유의 숲

10 휴양치유관  
Healing Hall



## 성장의 숲

12 산업교류관  
Forestry Industry Hall



## "세계, 인류의 미래, 산림에서 찾는다"

2023 강원세계산림엑스포가 9월 22일부터 10월 22일까지 31일간  
세계 유일의 분단 지자체인 강원도에서 산림(Green), 평화(Peace), 관광(Travel)  
치유(Healing)를 주제로 개최됩니다.

강원도의 81%를 차지하고 있는 '산림'의 역사, 문화, 생활, 생태 등 모든 것과  
평화 콘텐츠를 접목한 전시와 학술, 체험, 이벤트 행사 등  
다양한 볼거리와 즐길거리를 준비하였습니다.

## 행사 개요

- 주 제** "세계, 인류의 미래, 산림에서 찾는다"
- 기 간** 2023. 9. 22.~10. 22.(31일간)
- 장 소** 강원도 고성군(강원도 세계잣버리수련장 일원)및  
고성, 속초, 인제, 양양 부행사장
- 주 최** 강원도, 고성군, 속초시, 인제군, 양양군
- 주 관** CxHD 강원세계산림엑스포조직위원회
- 후 원** 산림청, SJ산림조합, 한국수목원가계주, NH농업은행 강원영업본부  
EIR COSMETIC, WESTWOOD, 그레이 여행888
- 협 찬** DOUZONE, 뱅크, 한국자산관리공사, 신한은행 강원본부

## 솔방울전망대

설악산의 울산바위와 동해바다를 한눈에 조망할 수 있는  
45미터 높이의 조경시설물로, 녹색생명을 담은 희망의 씨앗을 모티브로 하여  
주변 경관과 어우러지는 솔방울 형태의 전망대입니다.

상부층에는 360° 조망을 할 수 있는  
전망대와 스카이워크, 원통형 슬라이드, 브릿지 쉼터, 포토존 등이  
설치되어 남녀노소 누구나 체험을 즐길 수 있는 공간입니다.

