

主要活动介绍



正式活动

- 开场仪式 2023.9.22(星期五)



演出活动

- 森林音乐会  
- 秋天和森林的旋律



- 山林边缘和治愈U庆典  
- 魔幻泡泡、哑剧和小丑



图片来源: freepik-freepik.com

体验活动

- 森林文化体验/木材文化体验  
- 林中照相馆/餐桌上的小森林  
- 森林生态学校



附加活动

高城

DMZ和平探访之旅/线上主题盖章之旅

束草

用光呈现的“生命之林”/全国攀岩节

麟蹄

白头大干森林解说大赛/林产品展销节

襄阳

家庭治愈森林木工大赛/全国木工技能大赛

\*活动内容会根据情况发生变动。

学术活动

领域	地点	主要内容	规模
东北亚森林、国际交流	高城	亚洲通过森林的可持续发展和绿色增长	国内外约150人
森林生物融合、创新发展	束草	碳中和时代可持续森林的作用	国内外约100人
森林文化遗产	麟蹄	气候危机时代文学的作用	国内约100人
可持续发展的森林	襄阳	江原特别自治道时代可持续发展的江原山林发展方案	国内约100人

门票购买指南



购票处: [YES24.COM](https://www.yes24.com) 或者江原世界森林博览会组织委员会

区分		普通	青少年	儿童
普通票	现场购买	10,000	7,000	5,000
	提前预购	8,000	6,000	4,000
团体优惠票		8,000	6,000	4,000

\* 团体优惠票: 韩国人20名以上、外国人10名以上/江原道民打五折(以现场购票价为准)

交通指南



主要活动地点



江原道世界童子军大会修炼场  
江原高城郡土城面童子军大会路244

附加活动场所



高城 DMZ博物馆(距离主要活动地点50分钟)  
江原高城郡县内面统一瞭望台路369



束草 雪岳山野生植物园(距离主要活动地点15分钟)  
江原束草市风花村街164



麟蹄 龙垌旅游园区万海村(距离主要活动地点30分钟)  
江原麟蹄郡北面龙岱里1821-2一带



襄阳 松茸谷自然休养林(距离主要活动地点30分钟)  
江原襄阳郡襄阳邑古鲁东街98-50

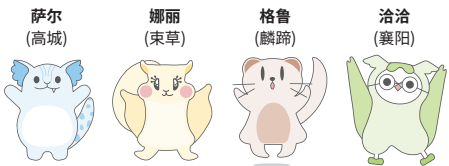


Gangwon Forestry Exhibition Organizing Committee

官方网站  
[www.gwfe.or.kr](http://www.gwfe.or.kr)



搜索“江原世界森林博览会”  
找到官方社交媒体!



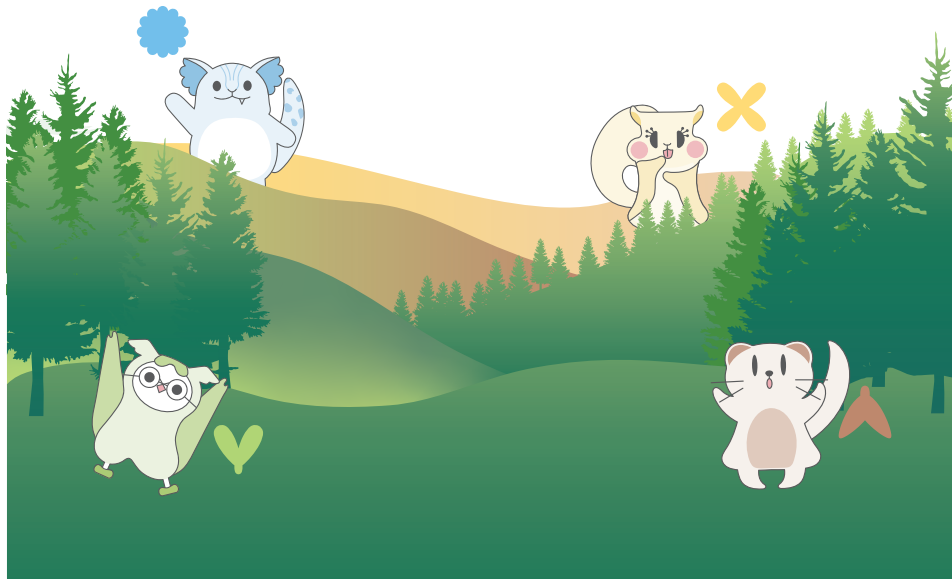
在林中相遇，森林江原

# Gangwon Forestry Exhibition 2023

2023. 9. 22. ~ 10. 22.

江原高城童子军大会修炼场及高城束草麟蹄襄阳  
配套活动场所

[www.gwfe.or.kr](http://www.gwfe.or.kr)





主要活动地点



- 1 欢迎广场

2 售票处

3 正门

4 游客服务中心

5 前往森林的路
- 6 松果(象征性雕塑)

7 蓝色地球馆

8 森林和平馆

9 文化遗产馆

10 休养治愈馆
- 11 体验设施

12 产业交流馆

13 博览会花园

14 室内常设舞台

15 森林装备户外展厅
- 16 松果瞭望台

17 博览会食品馆

18 休息设施

19 治愈广场

20 林中散步路
- 21 运营本部

22 摆渡车站台

展览馆介绍



人类与未来森林的相遇  
Humanity Meets the Future of Forest

希望之林	和平之林	人类之林	治愈之林	发展之林
7 蓝色地球馆 Green Earth Hall	8 森林和平馆 Peace&Forest Hall	9 文化遗产馆 Cultral Heritage Hall	10 休养治愈馆 Healing Hall	12 产业交流馆 Forestry Industry Hall

“在森林里探索世界和人类的未来”

2023江原世界森林博览会将于9月22日至10月22日(为期31天)在全球唯一分裂的地方政府江原道，以森林、和平、旅游、治愈为主题举行。

“森林”占江原道总面积的81%，将森林的历史、文化、生活、生态等主题与和平内容相结合，提供展会、学术活动、体验项目、庆典活动等丰富多彩的观赏及娱乐项目。

活动概要



- 主题

“在森林里探索世界和人类的未来”
- 时间

2023.9.22-10.22(为期31天)
- 地点

江原道高城郡(江原道世界童子军大会修炼场一带)及  
高城、束草、麟蹄、襄阳配套活动场所
- 主管
- 主办

Gangwon Forestry Exhibition Organizing Committee
- 后援
- 赞助

松果瞭望台



作为可以一眼俯瞰雪岳山蔚山岩和东海海景的45米高观景设施，以承载绿色生命的希望种子为原型，与周边景观相融合的松球形状瞭望台。

瞭望台顶层设有360度无死角观景台和天空步道、圆筒滑梯、过桥休息区、拍照区等，是男女老少都能尽情体验的空间。

